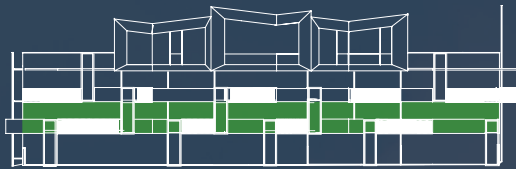
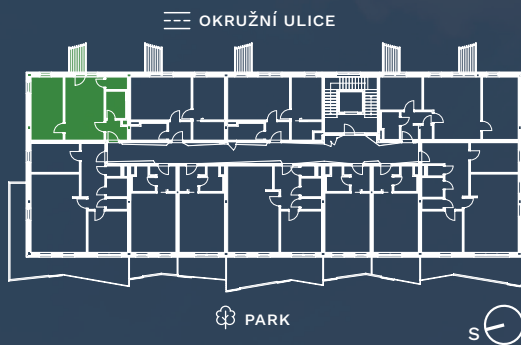


2. PODLAŽÍ



BYT

B 2.11



SITUACE BYTU

B 2.11

| Č. POKOJE | NÁZEV | PLOCHA |
|---------------------------|----------------|---------------------------|
| 01 | chodba | 3,3 m ² |
| 02 | koupelna | 4,1 m ² |
| 03 | obytný prostor | 19 m ² |
| 04 | ložnice | 15,7 m ² |
| 05 | komora | 2,2 m ² |
| UŽITNÁ PLOCHA BYTU | | 44,3 m² |
| 06 | terasa | 3,2 m ² |



Výmery jednotlivých bytových jednotek a jejich místností, uvedených v rámci této marketingové prezentace, jsou pouze orientační a skutečné provedení může být v rámci stavební tolerance mírně odlišné. Kompletní podmínky prodeje a přesné výměry jednotlivých bytových jednotek v rámci projektu budou zakotveny ve smluvní dokumentaci uzavřené mezi investorem a klientem. Vizualizace, umělecké prezentace a dekorace interiéru jsou poskytnuty pouze pro ilustrační a marketingové účely a nejsou zahrnuty v ceně bytové jednotky. Developer si vyhrazuje právo na změnu.

Neředin Garden

Olomouc

prodejce

ohome reality

development by

ohome

*Prirozené
místo pro život.*

NEREDINGARDEN.CZ