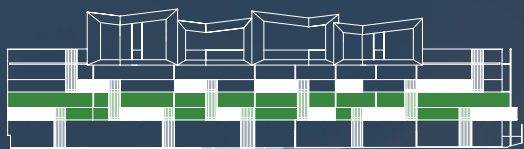
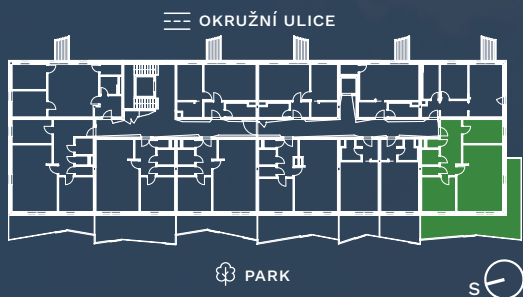


## 2. PODLAŽÍ

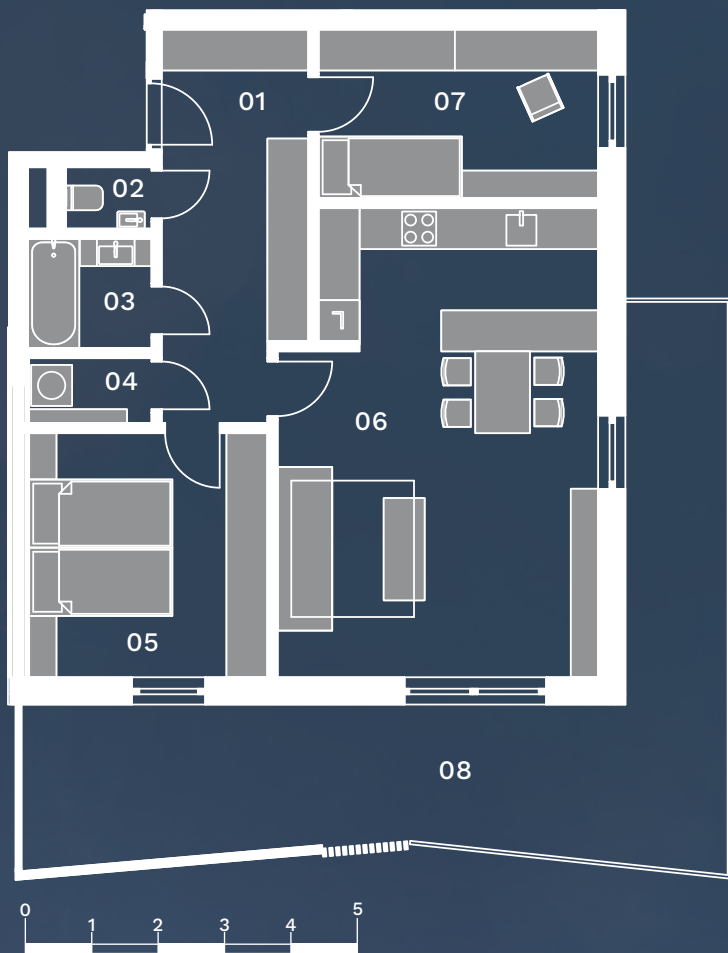


A 2.01



### SITUACE BYTU A 2.01

Č. POKOJE	NÁZEV	PLOCHA
01	chodba	12,2 m <sup>2</sup>
02	toaleta	1,2 m <sup>2</sup>
03	koupelna	3 m <sup>2</sup>
04	komora	1,8 m <sup>2</sup>
05	ložnice	12,7 m <sup>2</sup>
06	pokoj	10,3 m <sup>2</sup>
07	obytný prostor	31,5 m <sup>2</sup>
<b>UŽITNÁ PLOCHA BYTU</b>		<b>72,7 m<sup>2</sup></b>
08	terasa	32,6 m <sup>2</sup>



Výměry jednotlivých bytových jednotek a jejich místností, uvedených v rámci této marketingové prezentace, jsou pouze orientační a skutečné provedení může být v rámci stavební tolerance mírně odlišné. Kompletní podmínky prodeje a přesné výměry jednotlivých bytových jednotek v rámci projektu budou zakotveny ve smluvní dokumentaci uzavřené mezi investorem a klientem. Vizualizace, umělecké prezentace a dekorace interiéru jsou poskytnuty pouze pro ilustrační a marketingové účely a nejsou zahrnuty v ceně bytové jednotky. Developer si vyhrazuje právo na změnu.

# Neředin Garden

*Olomouc*

prodejce

ohome reality

development by

ohome

*Prirozené  
místo pro život.*

NEREDINGARDEN.CZ