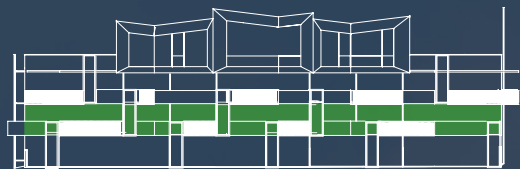
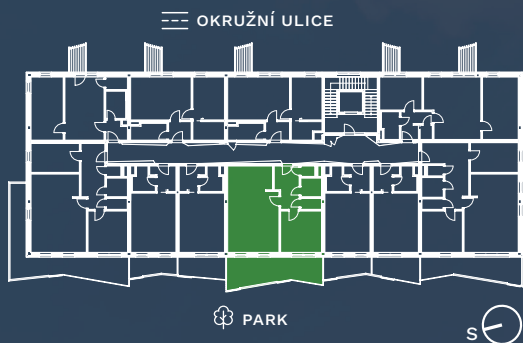


## 2. PODLAŽÍ



BYT

B2.04



### SITUACE BYTU B2.04

Č. POKOJE	NÁZEV	PLOCHA
01	chodba	7,4 m <sup>2</sup>
02	toaleta	1,2 m <sup>2</sup>
03	koupelna	3 m <sup>2</sup>
04	komora	1,8 m <sup>2</sup>
05	ložnice	13 m <sup>2</sup>
06	obytný prostor	32,2 m <sup>2</sup>
<b>UŽITNÁ PLOCHA BYTU</b>		<b>58,6 m<sup>2</sup></b>
07	terasa	20 m <sup>2</sup>



Výmery jednotlivých bytových jednotek a jejich místností, uvedených v rámci této marketingové prezentace, jsou pouze orientační a skutečné provedení může být v rámci stavební tolerance mírně odlišné. Kompletní podmínky prodeje a přesné výměry jednotlivých bytových jednotek v rámci projektu budou zakotveny ve smluvní dokumentaci uzavřené mezi investorem a klientem. Vizualizace, umělecké prezentace a dekorace interiéru jsou poskytnuty pouze pro ilustrační a marketingové účely a nejsou zahrnuty v ceně bytové jednotky. Developer si vyhrazuje právo na změnu.

# Neředin Garden

*Olomouc*

prodejce

ohome reality

development by

ohome

*Prirozené  
místo pro život.*

NEREDINGARDEN.CZ