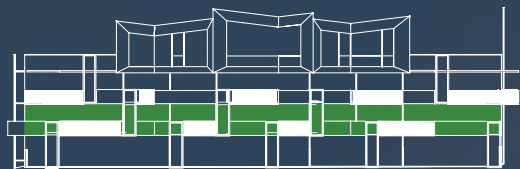
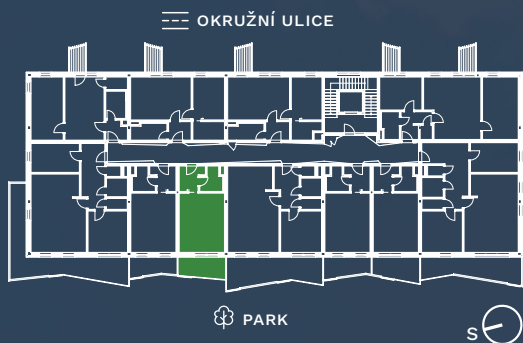


## 2. PODLAŽÍ



BYT

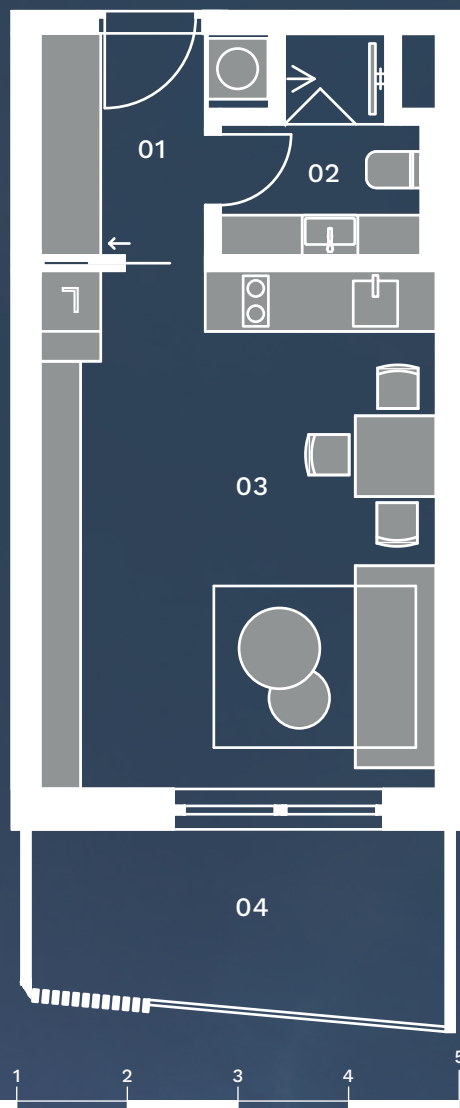
B 2.05



SITUACE BYTU

B 2.05

| Č. POKOJE                 | NÁZEV          | PLOCHA                    |
|---------------------------|----------------|---------------------------|
| 01                        | chodba         | 4,4 m <sup>2</sup>        |
| 02                        | koupelna       | 3,5 m <sup>2</sup>        |
| 03                        | obytný prostor | 20,5 m <sup>2</sup>       |
| <b>UŽITNÁ PLOCHA BYTU</b> |                | <b>28,4 m<sup>2</sup></b> |
| 04                        | terasa         | 7,6 m <sup>2</sup>        |



Výmery jednotlivých bytových jednotek a jejich místností, uvedených v rámci této marketingové prezentace, jsou pouze orientační a skutečné provedení může být v rámci stavební tolerance mírně odlišné. Kompletní podmínky prodeje a přesné výměry jednotlivých bytových jednotek v rámci projektu budou zakotveny ve smluvní dokumentaci uzavřené mezi investorem a klientem. Vizualizace, umělecké prezentace a dekorace interiéru jsou poskytnuty pouze pro ilustrační a marketingové účely a nejsou zahrnuty v ceně bytové jednotky. Developer si vyhrazuje právo na změnu.

# Neředin Garden

*Olomouc*

prodejce

ohome reality

development by

ohome

*Prirozené  
místo pro život.*

NEREDINGARDEN.CZ